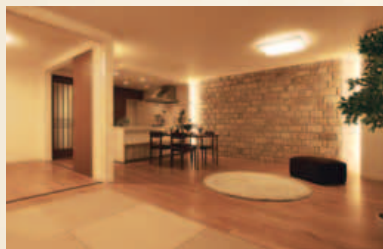




古びたレンガの質感をリビングの顔にして一体感のある空間に

二つの窓から差し込む光で、明るく広々とした空間に生まれ変わったLDK。冬になれば炬燵を置くスペースにもなる「畳コーナー」を設けた。床はすべてフラットにしてパリアフリーに。こういった仕上がりにできるのも、スケルトンリフォームの魅力。建具等のセレクトまでトータルデザインで行われた。



(写真左)ライティングの演出で、このような雰囲気にも。夜、ゆったりとくつろぐ至福の時間が過ごせる。
(写真右)床段差の解消により、ぐっと快適に。上がり框からリビング、洋室まではフラットなパリアフリーに。玄関収納の下は、ブーツも置けるスペース。



Reform

暮らしやすさと高いデザイン性が実現する、スケルトンリフォーム

Wish list

- ・全面リフォームしたい
- ・水周りを100万円以内で
- ・戸建住宅の外観をおしゃれに

南向きの明るいスペースが二間の和室になっているという中古マンションによくある間取り。「区切られた和室は使いつらく、ダイニングキッチンが窓が無く暗い。明るくて広いLDKにしたい」。こういったマンションに住む方からの要望が多いという。

「阪急のリフォームプラス」が得意とする施工の二つ、スケルトンリフォームは、マンション住戸の内装をすべて解体した状態からリフォームする方法。設備はもちろん、インテリア、家事動線に至るまで、幅広く変更することが可能。南茨木駅前ハイタウンのモデルハウスもスケルトンリフォームの施工例の一つ。リビングのオリジナルブリックレンガ風のタイルを使ったウォールデザインを中心に、リビングダイニングキッチンを二つの空間に。現在、オープンハウスとして公開されている。

また、「阪急のリフォームプラス」はマンションのスケルトンリフォームだけでなく、89万円のバック商品など気軽に頼めるリフォームや、戸建リフォームも充実している。

大阪、京都、神戸を中心にあらゆるリフォーム工事を通じて、より快適で、より楽しい暮らしを提供している会社。阪急グループならではのメリットも多い。

阪急のリフォームプラス (阪急不動産株式会社)

大阪市北区角田町1番1号東阪急ビルディング内
営業エリア:阪急沿線を中心とした京阪神エリア全般
営業/9時~18時 水曜定休
☎0120-67-1046 <http://www.hankyu-reform.com>
建設業許可番号/大阪府知事許可(特-19)第12155号
一級建築士事務所登録番号/大阪府知事登録(ル)第2393号



阪急不動産の総合案内所です。リフォームのご相談をご希望の方は、事前にご予約ください。(建物の図面をご持参ください)

阪急梅田駅2F 阪急住まいの情報館

相談希望の場合は、要予約
営業時間/平日 11時~20時
土日祝 11時~18時

「ライフプラスを見た」でスケルトンリフォーム紹介DVDをプレゼント!

店舗サイトはこちら