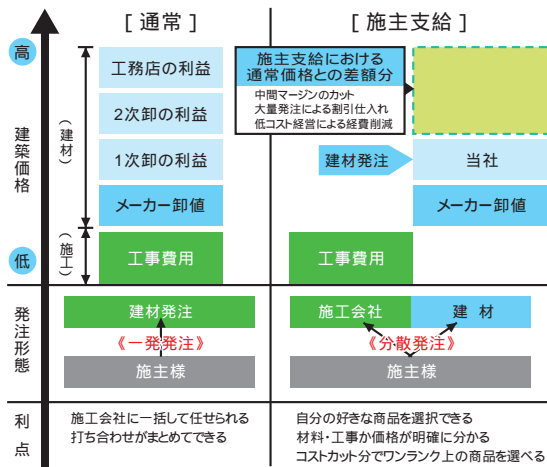


● 通常と施主支給の違い



● メリットは？

施主支給システムは、施主様自らが住宅設備や建材などを購入し、施工会社に依頼する形になるため、好みの商品を選べたり、コストの削減につながります。

● デメリットは？

想定していた場所に商品が入らなかったり、商品を移動させる際にキズがついたりするケースをよく耳にします。施工業者様の協力が必要です。

● 施工はどうするの？

施工業者は株式会社 施主支給にてご紹介いたします。大阪市内で23年の歴史を持つリフォーム専門店が親会社なので、商品の手配や施工日の調整など、本来施主様がしなくてはならない面倒な部分をしっかりとサポートいたします。

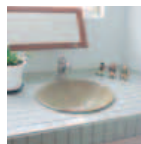
株式会社 施主支給 メーカー卸値例



TOTO  
WBシリーズ  
65%OFF



Panasonic  
S-class  
60%OFF



「施主支給」とは？

施主支給とは、施主様ご自身で住宅設備機器・建材などを直接購入し、施工会社（ハウスメーカー・工務店・リフォーム会社など）に支給することです。この施主支給という方法をとることにより、自分の気に入ったメーカーのお好みの商品を選ぶことはもちろん、その商品を格安にて購入することが可能となります。施主様のこだわりのアイテムをコストを抑えて施工することができ、このシステムによってよりよい理想の住宅に近づけるように願いを込め、施主支給を当社の会社名にしました。



株式会社

施主支給

お気軽にお問い合わせください。

☎0120-097-096

<http://www.seshushikyuu.jp/>

店舗サイトはこちら