

●「土間を広げる」という発想が、教室とプライベート空間を完全に分離

●家族が集うリビングを、自分のセンスで染められるカフェ空間に

Plan

13

土間のある家



プランナー 伊永恵美さん

土間

家にいながら土足で作業ができる、土間+木工教室スペース

トイレ

木工教室のすぐ隣にトイレを配置。教室の生徒さんが、プライベートスペースに入ることなくトイレを利用できます。

W.I.C

二カ所に設けられた大容量のW.I.C(ウォークインクローゼット)が、すっきり快適な暮らしを演出。

パウダールーム

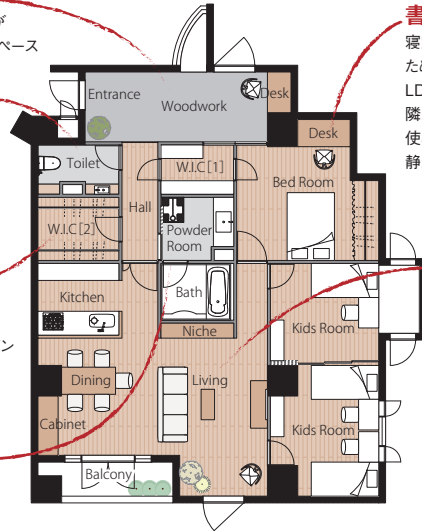
利用回数の多いパウダールームをあえて家の真ん中に配置。

書斎コーナー

寝室の一角に、ご主人のための書斎コーナーを。LDから離れており、隣は木工教室(夜間は使われない)なので、夜、静かな環境で集中できます。

リビング

「家族が集まり、思い思いにくつろげる」ことを想定して設計したリビング。すぐ隣がキッズルームなので、子ども達の気配を感じつつ、夫婦でゆったりくつろげます。ニッチに好きな本や雑貨をディスプレイして、カフェ空間をつくってみるのも素敵。



エントランスの土間を広げて、木工教室とドッキング。土足のまま教室に入出りできるので、家族のプライベート空間に接触しません。

W.I.C[1](ウォークインクローゼット)と寝室の引き違い扉は、空間を広く見せるよう、ミラー仕上げに。またW.I.C[2]とパウダールーム、浴室の外周の塗装を他の部分と変えることで、空間にアクセントをつけました。

奥様が調理中も家族の様子を把握できるよう、キッチン是对面に。家族が集うDLは、ゆったりとした大空間を確保。キッズルームには上吊りの引き戸を採用して、広々と。将来、建具で二つの部屋に区切ることもできます。



忙しい奥様のため、ベッドルームは3wayに。コーナーにはご主人の書斎スペースも設けました。

仮設工事	600,000円	機械設備工事	500,000円	諸経費	600,000円
解体工事	800,000円	電気工事	350,000円		
造作工事	1,200,000円	住宅設備工事	1,900,000円		
内装工事	1,600,000円	雑工事	200,000円	見積合計	7,750,000円(税込)

▶ 資料請求は5P

▶ 16・17Pにも掲載

DEN PLUS EGG(デン・プラスエッグ) 西宮市北名次町11-3-101
☎0798-72-6688 営/9時半~17時 水曜定休

<http://www.denplus.co.jp>

建設業許可番号/兵庫県知事許可(般-22)第218296号

一級建築事務所登録番号/兵庫県知事登録第202040号

店舗サイトはこちら